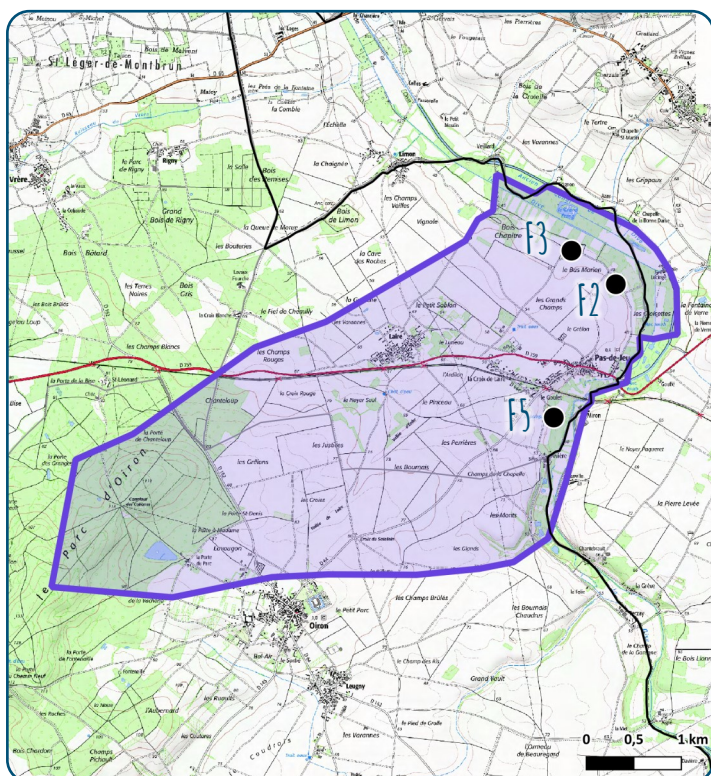


► LE PROGRAMME RE-SOURCES RÉGIONAL ET LE CONTRAT LOCAL 2023-2025

Le programme Re-Sources concerne l'ensemble de la Nouvelle-Aquitaine, avec un enjeu fondamental : assurer durablement la production d'eau potable pour les habitants de la Région. Ce programme vise ainsi la reconquête de la ressource pour une eau naturellement potable et des changements de pratiques durables impliquant l'ensemble des acteurs du territoire. La mise en place de cette démarche est centrée sur les captages stratégiques classés prioritaires.

Les trois captages de Pas-de-Jeu faisant partie de ces ressources stratégiques, le Syndicat d'Eau du Val du Thouet (SEVT) anime, sur ce territoire, la programme Re-Sources, via un contrat territorial actuellement défini pour la période 2023-2025.

► L'AIRE D'ALIMENTATION DES CAPTAGES DE PAS-DE-JEU



► LE FONCTIONNEMENT HYDROGÉOLOGIQUE

L'Aire d'Alimentation des Captages (AAC) est localisée sur des terrains d'âge Jurassique moyen et supérieur (Bathonien et Callovien) de la bordure sud-ouest du Bassin Parisien. Les forages sont implantés sur des alluvions de la Dive, et exploitent des calcaires karstifiés du Dogger, siège d'une nappe à surface libre, alimentée par les pluies efficaces, et drainées par la Dive. Cette nappe repose sur l'écran imperméable des marnes du Toarcien.

La nappe du Dogger s'écoule du sud-ouest vers le nord-est, en direction de la Dive, qu'elle alimente latéralement.

Par ailleurs, les sols développés sur ces calcaires sont très peu épais, et leur bonne porosité, ainsi qu'une fissuration des calcaires sous-jacents entraînent une infiltration rapide des eaux pluviales, et des éventuelles pollutions présentes en surface. La vulnérabilité de la nappe vis-à-vis des pollutions est donc importante.



Superficie du territoire : 1 600 ha



Surface Agricole Utile (SAU) : 1 060 ha (2021)



29 exploitations concernées (2021)



Grandes cultures (céréales et oléo-protéagineux)



Collectivité porteuse du Contrat territorial : SEVT



Ressource : nappe libre des calcaires du Dogger



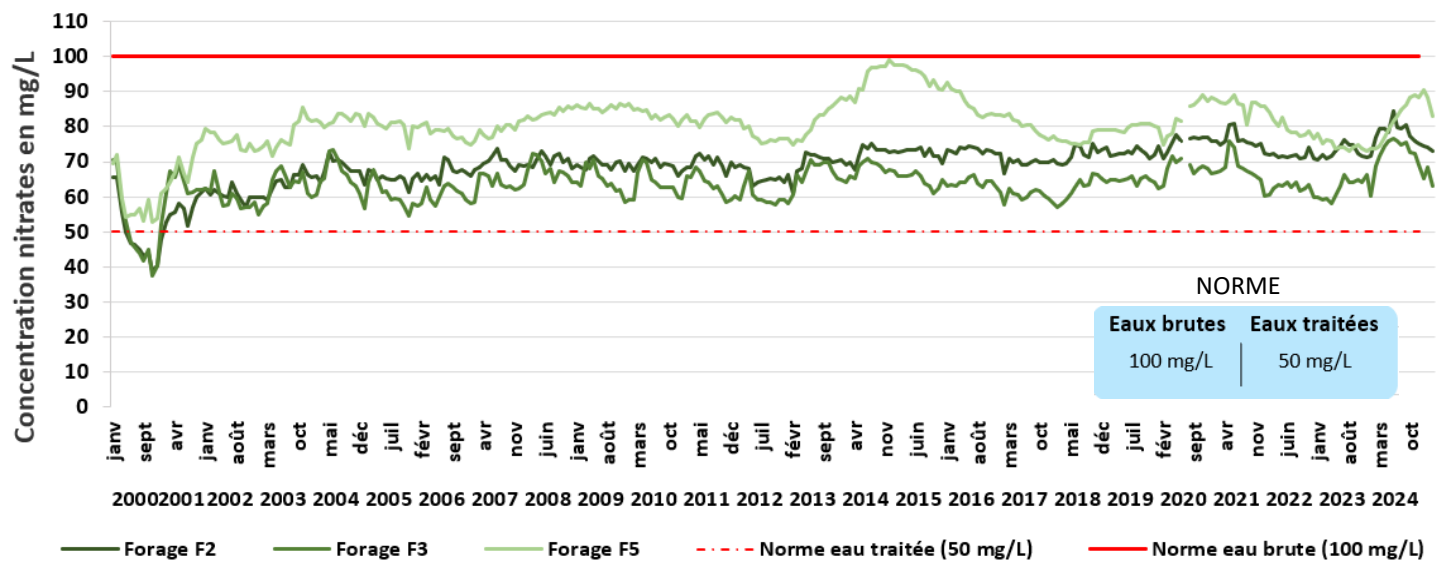
Quantité d'eau prélevée : 631 700 m³/an (2023)



Alimentation de 29 communes : 36 057 habitants (2023)

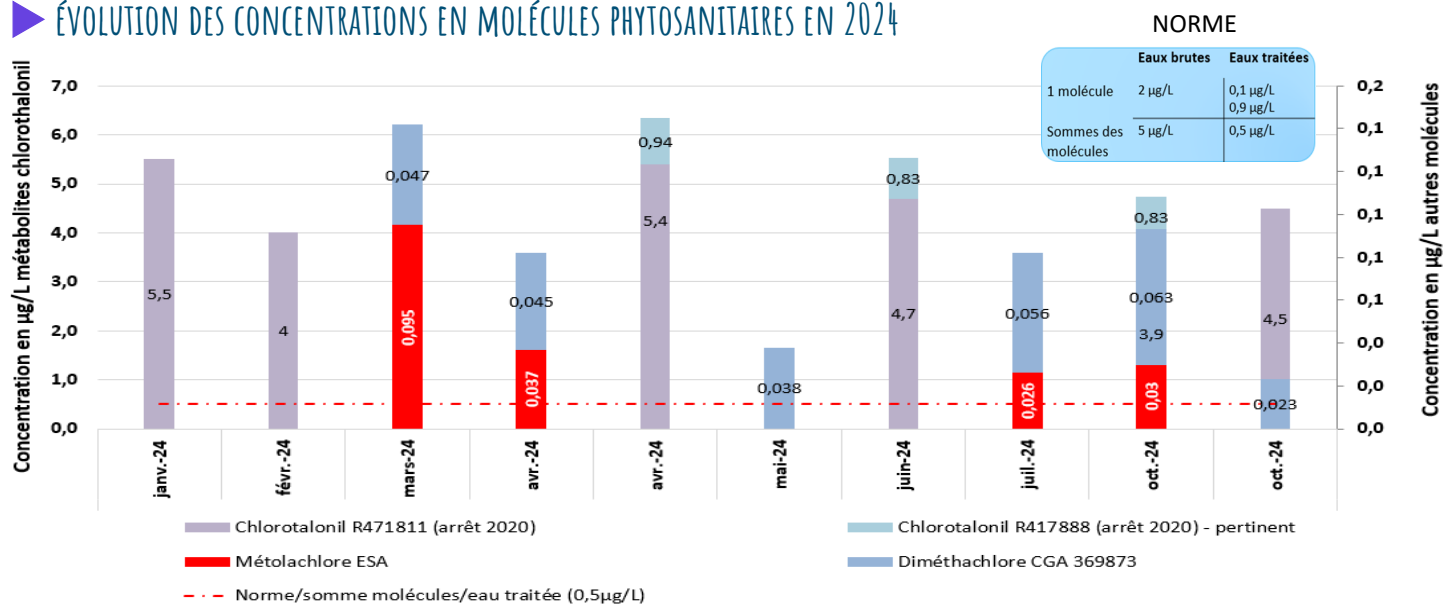
QUALITÉ DES EAUX BRUTES DU CAPTAGE DE PAS-DE-JEU

ÉVOLUTION DES CONCENTRATIONS EN NITRATES DEPUIS 2000



Une tendance à la hausse globale des concentrations en nitrates est observée en 2024 au droit des forages de Pas-de-Jeu. L'augmentation a été observée de janvier à juin pour les forages F2 et F3 et jusqu'en octobre au droit de F5. La diminution du taux de nitrates dans l'eau brute a été observée après ces pics annuels, ne permettant, toutefois, pas d'atteindre les niveaux minimums observés en 2023, avec des concentrations comprises entre 63 et 83 mg/l fin 2024.

ÉVOLUTION DES CONCENTRATIONS EN MOLÉCULES PHYTOSANITAIRES EN 2024



Les détections de molécules phytosanitaires sont récurrentes dans l'eau brute du forage F3 de Pas-de-Jeu. Par conséquent, un traitement curatif est indispensable pour distribuer une eau de qualité répondant aux normes. Les principales molécules détectées sont les molécules de dégradation du **chlorotalonil** avec des concentrations moyennes de l'ordre de 4,7 µg/L (chlorotalonil R471811 - classé non pertinent) et 0,9 µg/L (chlorotalonil R417888 - classé pertinent) au cours de l'année 2024.

On retrouve aussi en concentration et fréquence moindres d'autres molécules telles que le **métolachlore ESA** (issu d'un herbicide homologué sur maïs et tournesol) et **diméthachlore CGA** (issu d'un herbicide homologué sur colzas).

De faible profondeur, les forages de Pas-de-Jeu présente une forte vulnérabilité aux pollutions diffuses. Il est primordial que les cultures implantées autour, et les pratiques liées, répondent aux enjeux de qualité de la ressource en eau souterraine en limitant l'usage de nitrates et produits phytosanitaires.

Pour toute information, contactez-nous :

Le Programme Re-Ressources est financé par :



Service Environnement
05 49 66 01 06
charlotte.jouot@sevt79.fr

